

КЛУБНЫЙ ДОМ ПРЕМИАЛЬНОГО КЛАССА

по адресу: г.Вологда, ул.Лермонтова, 27"Б" со спа-центром на первом этаже и подземной автостоянкой



Выполнил Лобыгина О.В.
ГИП Белановский И.П.

Ведомость листов альбома		
№ л...	Наименование	Примечание
1	Общие данные	
2	План 1-го этажа	
3	План 2-го этажа	
4	План 3-го этажа	
5	План подземного этажа для размещения парковки на отм. -5.100	
6	Фасад в осях 11-1	
7	Фасад в осях 1-11	
8	Фасад в осях А-И	
9	Фасад в осях И-А	
10	3D-визуализация. Перспективный вид № 1	
11	3D-визуализация. Перспективный вид № 2	
12	3D-визуализация. Перспективный вид № 3	
13	3D-визуализация. Перспективный вид № 4	
14	3D-визуализация. Перспективный вид № 5	
15	3D-визуализация. Перспективный вид № 6	
16	Схема генплана	

Ведомость квартир и площадей				
Тип квартиры	Кол-во, шт.	Площадь жилая (кв.м.)	Площадь без лоджий (кв.м.)	Площадь общая (кв.м.)
1А	2	20,32	69,67	78,32
1Б	2	16,20	51,63	60,43
1В	2	20,20	57,15	61,83
1Г	2	17,81	61,12	69,86
2А	1	40,06	89,41	98,03
2Б	1	35,47	100,72	100,72
2В	1	36,62	94,94	94,94
2Г	2	50,33	73,86	78,54
3А	1	51,88	115,04	122,21
3Б	2	61,63	94,29	106,02
3Б*	2	61,63	94,29	102,94
3В	1	56,99	131,62	135,54
3Г Двухур.	1	47,37	117,18	121,10
3Д Двухур.	1	62,34	145,81	145,81
4А Двухур.	1	76,25	156,04	156,04
5А	1	130,25	229,49	236,95
А	1	47,71	67,83	76,45
Всего кв.	22	957,92	2063,52	2194,71
Из них:				
1-комн.	8			
2-комн.	5			
3-комн.	6			
4-комн.	1			
5-комн.	1			
Апартаменты	1			
Площадь подземной парковки	49 м/мест			1 821,13

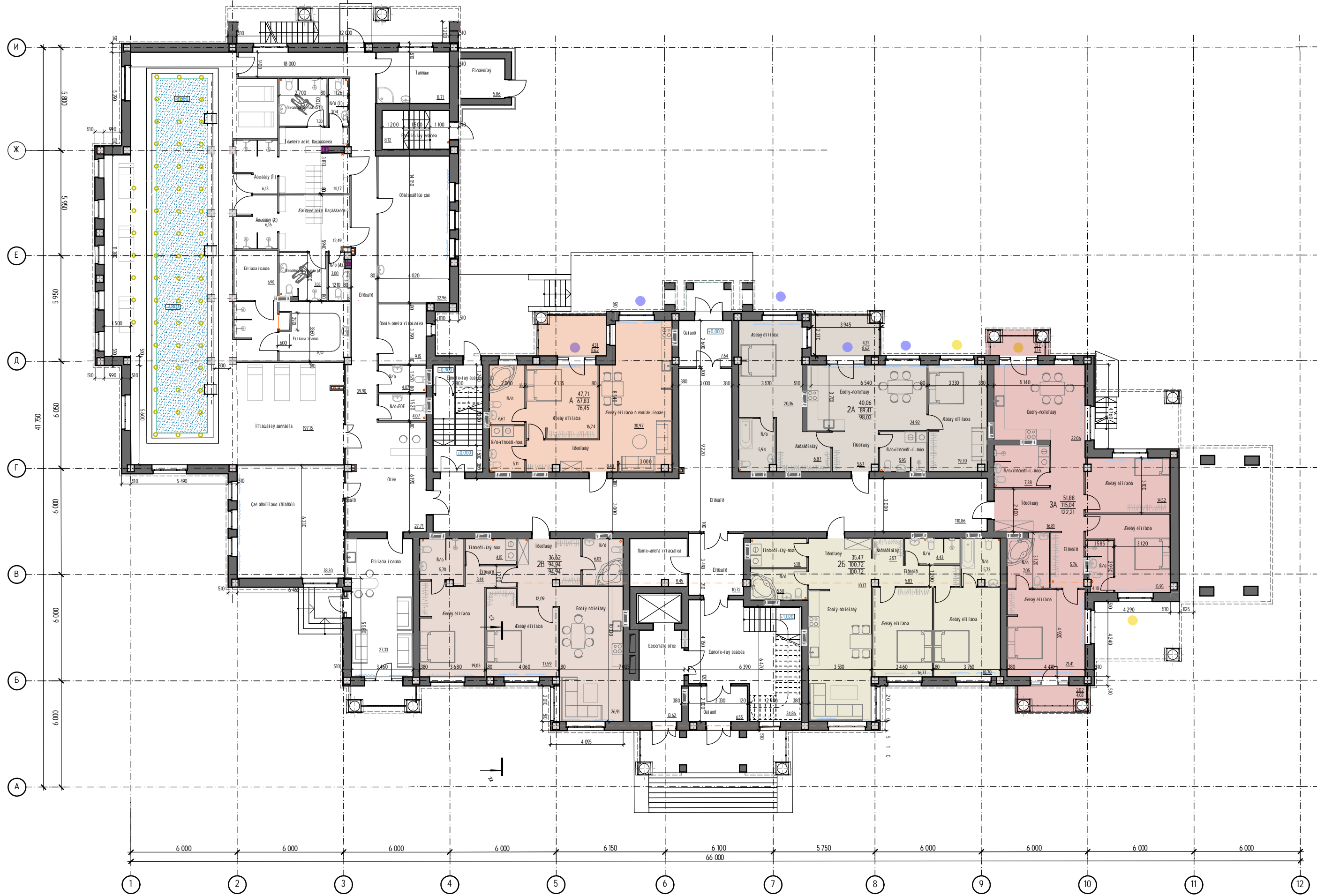
Экспликация спа-центра (1й этаж)		
№ п/п	Наименование помещения	Площадь кв.м.
01	Холл	27,71
02	Коридор	39,90
02	Коридор	0,00
03	С/у+КЧИ	4,07
04	С/у	4,07
05	Техническое помещение	9,15
06	Тренажерный зал	32,96
07	Массаж	11,71
08	Помещения бассейна	197,15
09	Женский блок. Раздевалка	12,49
09	Мужской блок. Раздевалка	14,17
10	С/у (Ж)	3,00
10	С/у (М)	3,04
11	Душевая (Ж)	6,16
11	Душевая (М)	6,13
14	Комната отдыха	13,32
14	Комната отдыха	6,90
14	Универсальн. кабина (Ж)	7,05
14	Универсальн. кабина (М)	7,30
18	Зал групповых программ	38,30
19	Комната отдыха	27,33

Технико-экономические показатели

Поз.	Наименование	Ед. изм.	Кол-во
1	Этажность		3
2	Количество этажей в т.ч -подземный -надземный	шт.	5 2 3
3	Высота этажа	м	3,5
4	Общая площадь здания	м ²	3 887,47
5	Общая площадь квартир	м ²	2 194,71
6	Жилая площадь квартир	м ²	957,92
7	Строительный объем	м ³	23 953,31
	- выше 0		14 626,26
	- ниже 0		9 327,05
8	Площадь застройки	м ²	1 586,39

Количество жителей - 55 человек, исходя из нормы расчетной площади на человека для жилья бизнес-класса - 40м² в соответствии с местными нормативами градостроительного проектирования муниципального образования "город Вологда", табл. 4.2.4.

1290-АР											
Клубный дом премиального класса по адресу: г.Вологда, ул.Лермонтова, 21"Б" со спа-центром на первом этаже и подземной автостоянкой											
Изм.	Колуч.	Лист	№Док.	Подп.	Дата						
Разработал	Ловыгина О.В.			<i>Ловыгина</i>	10.21						
Проверил	Белановский И.П.			<i>Белановский</i>	10.21						
Норм. контр.	Тихонова Г.В.			<i>Тихонова</i>	10.21						
ГИП	Белановский И.П.			<i>Белановский</i>	10.21						
Общие данные					<table border="1"> <tr> <th>Стадия</th> <th>Лист</th> <th>Листов</th> </tr> <tr> <td>П</td> <td>1</td> <td>16</td> </tr> </table>	Стадия	Лист	Листов	П	1	16
Стадия	Лист	Листов									
П	1	16									



Изм.	К	уч.	№ док.	Подпись	Дата

1290-AP
План 1 этажа

Лист



M 1:200

Изм.	Ж	уч.	№	№ док.	Подпись	Дата

1290-AP
План 2-го этажа

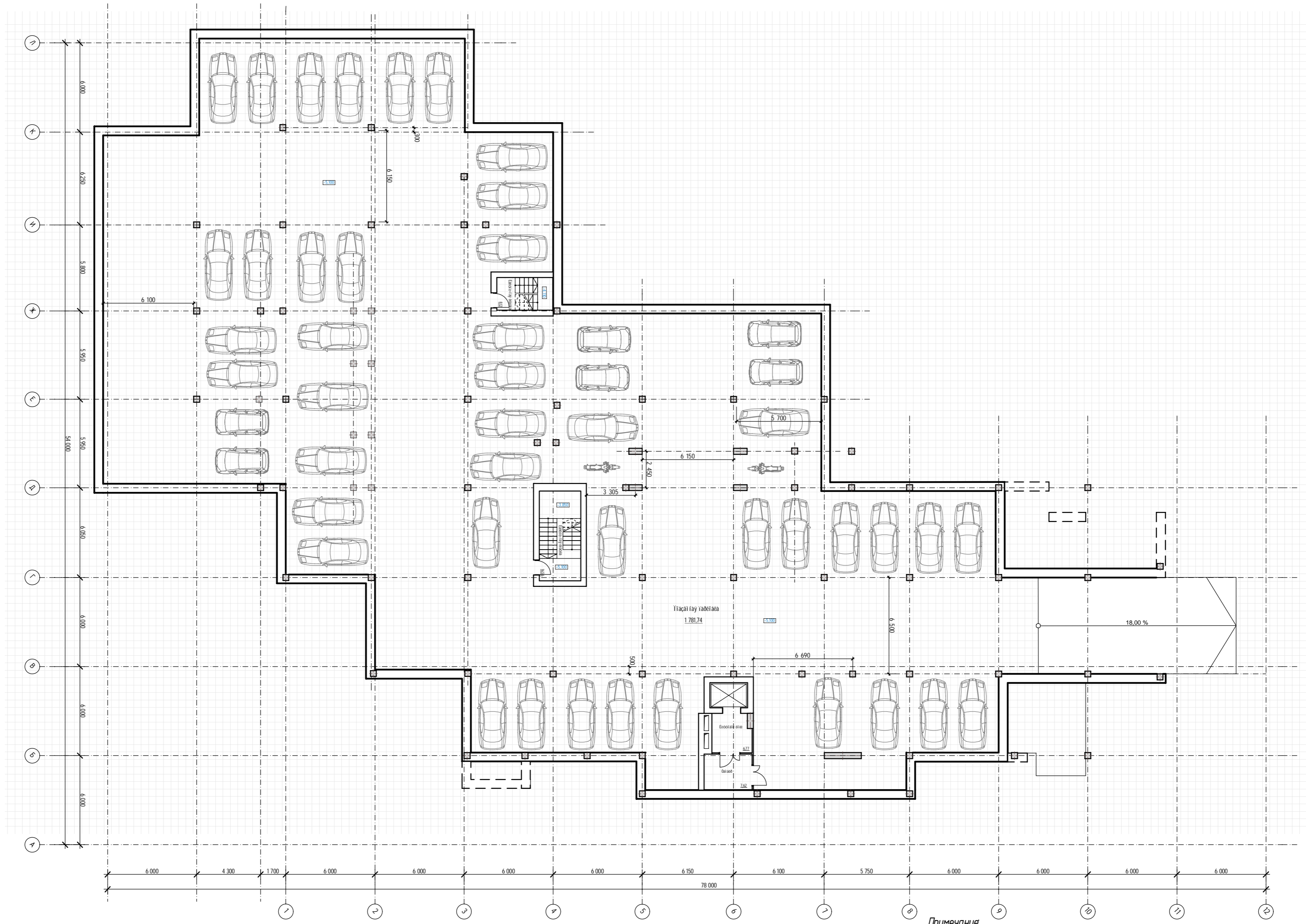
Лист
3



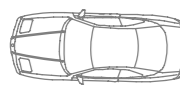
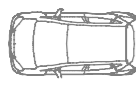

М 1:200

Изм.	К	уч.	№	№ док.	Подпись	Дата

1290-AP
План 3-го этажа




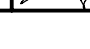



Условные обозначения:


-  - машиноместо для машины "среднего класса" (43 шт.)
-  - машиноместо для машины "особо малого класса" (6 шт.)
-  - место размещения мотоцикла (2 шт.)

Примечание:

Общее количество размещаемых машиномест - 49 шт.

					1290-AP		
					Клубный дом премиального класса по адресу: г.Вологда, ул.Лермонтова, 21 ^Б со спа-центром на первом этаже и подземной автостоянкой		
Изм.	Колуч.	Лист	№Док.	Подп.	Дата		
Разработал	Лобыгина О.В.				10.21	М 1:200	Стадия
Проверил	Белановский И.П.				10.21		Лист
Норм. контр.	Тихонова Г.В.				10.21	План подземного этажа для размещения парковки на отм. -5.100	Листов
ТИП	Белановский И.П.				10.21		П
						 ПРОМСТРОЙЭКСПЕРТИЗА проектный институт	




						1290-AP		
						Клубный дом премиального класса по адресу: г.Вологда, ул.Лермонтова, 27"Б" со спа-центром на первом этаже и подземной автостоянкой		
Изм.	Колуч.	Лист	№Док.	Подп.	Дата	Стадия	Лист	Листов
Разработал	Ловыгина О.В.			<i>Ловыгина</i>	10.21	П	6	
Проверил	Белановский И.П.			<i>Белановский</i>	10.21			
Норм. контр.	Тихонова Г.В.			<i>Тихонова</i>	10.21	Фасад в осях 11-1		
ГИП	Белановский И.П.			<i>Белановский</i>	10.21			
						 ПРОМСТРОЙЭКСПЕРТИЗА проектный институт		



1


11

						1290-AP		
						Клубный дом премиального класса по адресу: г.Вологда, ул.Лермонтова, 27"Б" со спа-центром на первом этаже и подземной автостоянкой		
Изм.	Колуч.	Лист	№Док.	Подп.	Дата	Стадия	Лист	Листов
Разработал	Ловыгина О.В.			<i>О.В.</i>	10.21	П	7	
Проверил	Белановский И.П.			<i>И.П.</i>	10.21			
Норм. контр.	Тихонова Г.В.			<i>Г.В.</i>	10.21	Фасад в осях 1-11		
ГИП	Белановский И.П.			<i>И.П.</i>	10.21			
						 ПРОМСТРОЙЭКСПЕРТИЗА проектный институт		




A

И

						1290-AP		
						Клубный дом премиального класса по адресу: г.Вологда, ул.Лермонтова, 21"Б" со спа-центром на первом этаже и подземной автостоянкой		
Изм.	Колуч.	Лист	№Док.	Подп.	Дата	Стадия	Лист	Листов
Разработал		Ловыгина О.В.		<i>Ловыгина</i>	10.21	П	8	
Проверил		Белановский И.П.		<i>Белановский</i>	10.21			
Норм. контр.		Тихонова Г.В.		<i>Тихонова</i>	10.21	Фасад в осях А-И		
ГИП		Белановский И.П.		<i>Белановский</i>	10.21			
						 ПРОМСТРОЙЭКСПЕРТИЗА проектный институт		



						1290-AP		
						Клубный дом премиального класса по адресу: г.Вологда, ул.Лермонтова, 21"Б" со спа-центром на первом этаже и подземной автопарковкой		
Изм.	Колуч.	Лист	№Док.	Подп.	Дата	Стадия	Лист	Листов
Разработал		Ловыгина О.В.		<i>Ловыгина</i>	10.21	П	9	
Проверил		Белановский И.П.		<i>Белановский</i>	10.21			
Норм. контр.		Тихонова Г.В.		<i>Тихонова</i>	10.21	Фасад в осях И-А		
ГИП		Белановский И.П.		<i>Белановский</i>	10.21			
						 ПРОМСТРОЙЭКСПЕРТИЗА проектный институт		



3D-визуализация. Перспективный вид № 1



3D-визуализация. Перспективный вид № 2



3D-визуализация. Перспективный вид № 3



3D-визуализация. Перспективный вид № 4



3D-визуализация. Перспективный вид № 5



3D-визуализация. Перспективный вид № 6



РАСЧЕТ ПЛОЩАДОК ОБЩЕГО ПОЛЬЗОВАНИЯ И ОЗЕЛЕНЕНИЯ

№ по ГП	Наименование	Удельный размер площадок (м2/чел) по МНГП Вологда	Количество по МНГП (м2)	Количество по проекту (м2) (в т.ч. в границ. доп. благоустр-а)
Д	Площадки для игр детей дошкольного и младшего школьного возраста	0.7	38,5	41,7
О	Площадки для отдыха взрослого населения	0.1	5,5	19,6
Ф	Площадки для занятий физкультурой	2.0	110,0	внутри здания
Х	Площадки для хозяйственных целей (сушки домашних вещей)	0.3	16,5	павильон для мусора 16,5
М	Площадка для контейнеров ТБО	--	--	
С	Площадки для временного хранения личного автотранспорта	1,5 на квартиру	33м/м	подземная парковка на 49м/м
	Проектируемое озеленение	25%	983,25	1046,7

ВЕДОМОСТЬ ЖИЛЫХ И ОБЩЕСТВЕННЫХ ЗДАНИЙ И СООРУЖЕНИЙ

Номер по ГП	Обозначение	Этаж-ность/кол-во этажей	Количество		Площадь, м2	
			Зданий	Квартир	Застройки	Общая площадь
			Здания	Всего	Здания	Всего
1	Проектируемый клубный дом премиального класса	3	1	22		
2	Пристроенная котельная	1	1			1594.2
3	Павильон для сбора мусора					

- граница земельного участка с кадастровым номером 35:24:0202003:373
- проектируемый проезд с плиточным покрытием (брусчатка)
- проектируемый тротуар (брусчатка) с усиленным основанием для проезда пожарной техники
- проектируемый тротуар с плиточным покрытием (брусчатка)
- проектируемые площадки с искусственным покрытием из резиновой крошки
- проектируемый газон

ПРИМЕЧАНИЯ.

1. В соответствии с таблицей 4.2.4 Местных нормативов градостроительного проектирования муниципального образования "Город Вологда" норма площади квартиры на 1 жителя принимается равной 40.0м2. Общая площадь квартир жилого дома составляет 2194,71м2. Отсюда количество жителей принимается N=2194,71:40.0=55человек.
2. Проектом предусмотрено размещение 49 машиномест на подземной парковке.
3. Из общего расчетного кол-ва м/м выделено для автомобилей МГН и инвалидов 5 машиномест (10%) внутри подземной парковки.
4. Проектом предусмотрена установка мусорных контейнеров (по расчету - 1шт.), в закрытом павильоне.
5. Площадь площадок для занятий физкультурой принята с учетом расположенного внутри здания помещений бассейна и фитнес- центра.

1290-AP					
Клубный дом премиального класса по адресу г.Вологда, ул.Лермонтова, 27"Б" со СПА центром на первом этаже и подземной автопарковкой					
Изм.	Кол.уч.	Лист	№Док	Подпись	Дата
				Белановский И.П.	
Выполнил	Лобыгина О.В.				
Схема генплана					Стадия п
ПРОМСТРОЙЭКСПЕРТИЗА ПРОЕКТНЫЙ ИНСТИТУТ					Лист 16

Согласовано	
Н. контр.	
Провер.	
Изм. внес	
Взам. инв. №	
Подп. и дата	
Имя. № подл.	